



Interreg

Litwa – Polska



Współfinansowany przez
UNIĘ EUROPEJSKĄ

Budżet i kwalifikowalność wydatków

BUDŻET I KWALIFIKOWALNOŚĆ

1. Podstawowe założenia
2. Kwalifikowalność wydatków
3. Kategorie kosztów
4. Uprozczone formy rozliczania wydatków (SCO's)



PODSTAWOWE ZAŁOŻENIA (1)

Interreg



Współfinansowany przez
UNIE EUROPEJSKĄ

Litwa – Polska

Wsparcie z EFRR wynosi **do** 80% wszystkich wydatków kwalifikowalnych projektu; pozostała część, min 20%, pokrywana ze środków własnych Partnerów projektu (wkład własny)*

Wkład własny Partnerów projektu **nie może** być finansowany z innych projektów lub programów współfinansowanych przez UE (podwójne finansowanie)

Kwalifikowalny podatek VAT (za wyjątkiem projektów z pomocą publiczną)



Wsparcie udzielane przez Ministerstwo Funduszy i Polityki Regionalnej dla polskich NGOs – beneficjentów Interreg 2021-2027 Portal Gov.pl (www.gov.pl)

PODSTAWOWE ZAŁOŻENIA (2)

Interreg



Współfinansowany przez
UNIE EUROPEJSKĄ

Litwa – Polska

Budżet projektu przygotowany wspólnie przez wszystkich Partnerów projektu, koordynowany przez Partnera wiodącego, LP, (cz. II.3.4. Podręcznika programu)

Partnerzy projektu są odpowiedzialni za budżet umożliwiający realizację działań w celu osiągnięcia celów projektu

Wydatki zaplanowane w budżecie powinny mieć związek z planowanymi działaniami w projekcie

Planowanie wydatków (CC4; CC5) w oparciu o rozeznanie rynku (oferty handlowe)
Korzystanie z aktualnych kosztorysów (CC6)



Oferty handlowe nie są wymagane na etapie aplikowania! Mogą być wymagane na etapie spełniania warunków, warto upewnić się, że są dostępne!



Praktyczne wskazówki (1)

Interreg



Współfinansowany przez
UNIE EUROPEJSKĄ

Litwa – Polska

Należy zapewnić podział kosztów - wszystkie wydatki w ramach danej linii budżetowej muszą być jasne/identyfikowalne, umożliwiające ich weryfikację (przyporządkowane konkretnym usługom, urządzeniom)

Rodzaj zamówienia publicznego dla poszczególnych pozycji budżetowych (CC4-CC6) i to jak będą one podzielone to odpowiednio sformułowane pozycje budżetowe



Załącznik nr 5 do Podręcznika Programu;
szczególne zasady udzielania zamówień przez
polskich Partnerów



Praktyczne wskazówki (2)

Interreg



Współfinansowany przez
UNIE EUROPEJSKĄ

Litwa – Polska

To, co zostanie zakupione, np.:

1. 20 stołów, 100 krzeseł, 5 szaf, ...
2. 2 lektorów, wynajem sali konferencyjnej, tłumaczenie, wyżywienie dla 100 os.,...
3. itd.

| Description | Comments | Unit type | No. of units | Price per unit |
|-------------|----------|-----------|--------------|----------------|
| | | | 1,00 | 0,00 |
| + | | | | |

Nazwa linii budżetowej, np.:

1. Wyposażenie sali konferencyjnej
2. Konferencja zamykająca
3. itd.

Jednostka:

1. Zestaw
2. Usługa
3. Inne jednostki



PODSTAWOWE ZAŁOŻENIA

(podsumowanie)

Interreg



Współfinansowany przez
UNIJĘ EUROPEJSKĄ

Litwa – Polska

Rodzaj dofinansowania – **tylko refundacja** z EFRR

Zaplanowanie pokrycia 100% wydatków w projekcie - refundacja nastąpi po zakończeniu kontroli przez instytucje kontrolujące i Programowe (WS/IZ)

6-cio miesięczny okres raportowania (Jems)

Ocena możliwości finansowych i zdolności do ponoszenia wydatków przez partnerów projektu

Refundacja wydatków wypłacana Partnerowi wiodącemu (LP) i proporcjonalnie dystrybuowana pomiędzy Partnerami projektu



Możliwy szybszy zwrot 70 % zatwierdzonych kosztów kwalifikowalnych (EFRR) w projekcie



KWALIFIKOWALNOŚĆ WYDATKÓW

Interreg



Współfinansowany przez
UNIE EUROPEJSKĄ

Litwa – Polska

Wydatek jest kwalifikowalny, jeśli:

✘ został poniesiony w sposób celowy i oszczędny, z zachowaniem zasady uzyskiwania najlepszych efektów z danych nakładów, w sposób umożliwiający terminową realizację zadań*

✘ został **faktycznie poniesiony** (opłacony) w okresie realizacji projektu wskazanym w umowie o dofinansowanie (nie dotyczy kosztów przygotowawczych i kosztów kontrolerów LT)

✘ nie należy do katalogu kosztów niekwalifikowalnych (cz. II.4.4. Podręcznika programu)



Koszty niekwalifikowalne (1)

Interreg



Współfinansowany przez
UNIJĘ EUROPEJSKĄ

Litwa – Polska

Przykładowe koszty niekwalifikowalne

- Koszty poniesione i/lub zapłacone **poza okresem realizacji projektu** (za wyjątkiem kosztów przygotowawczych i kontrolierów dla Partnerów LT poniesionych i zapłaconych po zakończeniu projektu)
- Budowa dróg
- Projekt techniczny w przypadku robót budowlanych
- Koszty związane z działalnością polityczną i religijną
- Koszty **prezentów** (materiały promocyjne nie są traktowane jako prezenty, jeśli są rozprowadzane wśród wszystkich uczestników)
- Koszty z tytułu różnic kursowych
- Opłaty za krajowe transakcje finansowe

Więcej
przykładów
w Podręczniku
Programu
(cz. II.4.4.)

Koszty niekwalifikowalne (2)

Interreg



Współfinansowany przez
UNIE EUROPEJSKĄ

Litwa – Polska

- Wynagrodzenie pracowników organizacji partnerskich i własnych, jako ekspertów zewnętrznych
- Płatności zaliczkowe, jeśli nie są przewidziane w umowie z dostawcami towarów i usług
- Tworzenie logotypów projektów lub innych elementów graficznych
- Aport
- Koszty podróży i zakwaterowania uczestników wydarzeń w projekcie, jeśli uczestnictwo to nie przyczynia się do osiągnięcia rezultatów projektu
- Wynagrodzenia za konsultacje lub inne usługi w ramach projektu, wypłacane pomiędzy Partnerami projektu



KATEGORIE KOSZTÓW

Interreg



Współfinansowany przez
UNIĘ EUROPEJSKĄ

Litwa – Polska

| | |
|------------|--|
| CC1 | Koszty personelu |
| CC2 | Koszty biurowe i administracyjne |
| CC3 | Koszty podróży i zakwaterowania |
| CC4 | Koszty ekspertów zewnętrznych i usług zewnętrznych |
| CC5 | Koszty wyposażenia |
| CC6 | Koszty infrastrukturalne i robót (budowlanych) |

Więcej
informacji
w cz. II.4.3
Podręcznika
Programu



Ryczałt na koszty przygotowawcze nie należy do żadnej kategorii kosztów, powinien być uwzględniony w sekcji E1 wniosku aplikacyjnego (AF) – *Project lump sum*



SCOs

CC1: Koszty personelu

Interreg



Współfinansowany przez
UNIE EUROPEJSKĄ

Litwa – Polska

- Koszty personelu – stawka ryczałtowa – 10% kosztów rzeczywistych z kategorii kosztów od CC4 do CC6 (wyliczone automatycznie w Jems)
- Brak możliwości planowania i sprawozdawania kosztów personelu w oparciu o koszty rzeczywiste
- Jeśli Parter projektu wybierze opcję „zero kosztów” w kategorii CC1 “Koszty personelu”, płatności w kategoriach CC2 i CC3 nie będą możliwe



SCOs

CC2: Koszty biurowe i administracyjne

Interreg



Współfinansowany przez
UNIĘ EUROPEJSKĄ

Litwa – Polska

- Koszty operacyjne i administracyjne Partnerów projektów
- Wsparcie realizacji działań projektowych
- Koszty te **nie mogą** być raportowane w żadnej innej kategorii
- Stawka ryczałtowa (15% kosztów kwalifikowalnych personelu CC1)
- Możliwy jest wybór opcji „zero kosztów” w tej kategorii

Przykłady kosztów kwalifikowalnych

- czynsz z tytułu najmu biura
- wsparcie systemów informatycznych
- materiały biurowe
- księgowość
- opłaty za media (n.p. energia elektryczna, c.o., woda)
- konserwacja, sprząatanie, naprawy
- niektóre opłaty bankowe, w tym za międzynarodowe transakcje finansowe
- komunikacja (n.p., telefon, internet, usługi pocztowe)
- archiwa



SCOs

CC3: Koszty podróży i zakwaterowania

Interreg



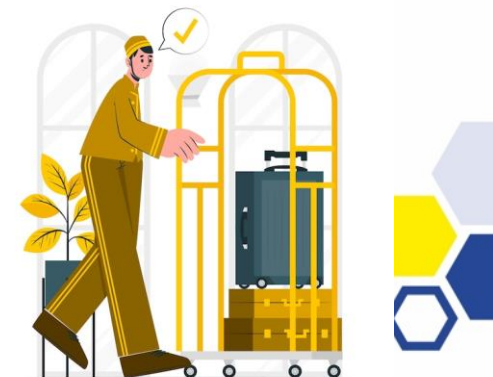
Współfinansowany przez
UNIJĘ EUROPEJSKĄ

Litwa – Polska

- Poniesione przez pracowników instytucji Partnerów projektu:
 - mające bezpośredni związek z działaniami w ramach realizowanego projektu
 - niezbędne do zarządzania projektem (udział w spotkaniach projektowych, spotkania z organami Programu, seminaria, itp.)
- Stawka ryczałtowa (10% kosztów kwalifikowalnych personelu CC1)
- Możliwy jest wybór opcji „zero kosztów” w tej kategorii

Przykłady kosztów kwalifikowalnych

- koszty podróży (bilety, ubezpieczenie w podróży i samochodu, paliwo, stawka kilometrowa, opłaty za przejazd i opłaty parkingowe
- koszty posiłków
- koszty zakwaterowania
- diety
- opłaty za wydanie wizy



CC4: Koszty usług i ekspertów zewnętrznych

Interreg



Współfinansowany przez
UNIE EUROPEJSKĄ

Litwa – Polska

- Wydatki usługodawców i ekspertów zewnętrznych, którym zlecono wykonanie określonych zadań lub działań niezbędnych do realizacji projektu
- Płatności na rzecz usługodawców zewnętrznych muszą być dokonywane na podstawie faktur, umów lub pisemnych porozumień, również faktur lub wniosków o zwrot kosztów wystawionych przez tego usługodawcę
- Wszystkie koszty zewnętrznych **ekspertyz i usług związane z inwestycjami w infrastrukturę** powinny być ujęte w tej kategorii kosztów



Pracownicy instytucji Partnera projektu **nie mogą** być zatrudniani jako eksperci zewnętrzni!

Przykłady kosztów kwalifikowalnych

- szkolenia
- koszty podróży i zakwaterowania uczestników grup docelowych
- organizacja wydarzeń (wynajem, catering, tłumaczenia, itp.)

- opracowanie, modyfikacja systemów informatycznych i strony internetowej
- badania lub sondaże
- działania promocyjne i komunikacyjne związane z projektem lub Programem



CC4: Praktyczne wskazówki

Interreg



Współfinansowany przez
UNIE EUROPEJSKĄ

Litwa – Polska

- Zakwaterowanie **uczestników wydarzeń** (n.p. uczestników szkolenia) powinny być ujęte w CC4 “Koszty ekspertów zewnętrznych i usług zewnętrznych”
- Zakwaterowanie prelegentów (jeśli są to **pracownicy Partnera projektu**), pracowników Partnera projektu koordynujących wydarzenie powinny być ujęte w CC3 “Koszty podróży i zakwaterowania”
- Dodatkowe koszty związane z **ekspertami zewnętrznymi** (koszty podróży i zakwaterowania) muszą być przewidziane w umowie o świadczenie usług



CC5: Wyposażenie (1)

Interreg



Współfinansowany przez
UNIĘ EUROPEJSKĄ

Litwa – Polska

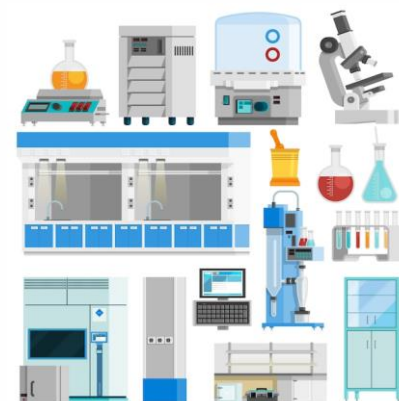
- Wydatki na zakup, wynajem lub leasing przez Partnera projektu
- Niezbędne do osiągnięcia celów projektu
- Zasadność (funkcjonalność i ilość) opisana w AF



Wyposażenie **nie może** być zakupione, wypożyczone lub wdzierżawione od innego Partnera projektu

Przykłady kosztów kwalifikowalnych

- sprzęt biurowy
- sprzęt komputerowy i oprogramowanie
- meble i instalacje
- sprzęt laboratoryjny
- maszyny i urządzenia
- narzędzia i przyrządy
- pojazdy, pod warunkiem, że są nieodzowne w projekcie i będą używane wyłącznie do celów realizacji głównego celu projektu
- inny specjalistyczny sprzęt



CC5

Wyposażenie (2)

Interreg



Współfinansowany przez
UNIE EUROPEJSKĄ

Litwa – Polska

- Prawo własności i przeznaczenie (na rzecz grupy docelowej) nie mogą być zmienione w ciągu 5 lat od płatności końcowej projektu (chyba że okres amortyzacji jest krótszy zgodnie z prawem krajowym)
- W przypadku dzierżawy, prawo własności powinno przysługiwać Partnerowi projektu, a okres dzierżawy powinien obejmować okres realizacji projektu
- Koszty eksploatacji i serwisowania sprzętu wykorzystywanego na potrzeby projektu są kwalifikowalne
- Należy wykazać związek z osiągnięciem produktów i rezultatów projektu
- Brak szczególnych restrykcji co do rodzaju kupowanego sprzętu



CC6: Infrastruktura i roboty budowlane

Interreg



Współfinansowany przez
UNIE EUROPEJSKĄ

Litwa – Polska

- Wyraźnie opisane we wniosku aplikacyjnym
- Ukierunkowane na poprawę rozwoju obszaru Programu
- Wymiar transgraniczny i wartość dodana muszą być widoczne
- Prawo własności i sposób użytkowania nie mogą być zmienione w ciągu 5 lat od daty płatności końcowej projektu



Wszystkie koszty pośrednie związane z infrastrukturą (nadzór inwestycyjny, nadzór autorski, zakup wyposażenia do obiektów infrastruktury, itp.) należy ująć w kategoriach **CC4** i **CC5**

Przykłady kosztów kwalifikowalnych

- materiały budowlane
- siła robocza
- usługi specjalistyczne (n.p. oczyszczania gleby, rozminowanie)
- zakup gruntu do wartości nieprzekraczającej 10% całkowitych wydatków kwalifikowalnych infrastruktury i robót budowlanych, których dotyczy. W przypadku terenów opuszczonych i terenów przemysłowych, na których znajdują się budynki, limit ten zwiększa się do 15%



Opcja kosztów uproszczonych (SCOs)

Interreg



Współfinansowany przez
UNIE EUROPEJSKĄ

Litwa – Polska

- SCOs: ryczałt (koszty przygotowawcze) i stawki ryczałtowe (CC1-CC3) to mniejsze obciążenie administracyjne
- Automatycznie obliczane stawek ryczałtowych we wniosku aplikacyjnym (AF), a następnie podczas raportowania w JEMS
- Korekta (zminieszenie/zwiększenie) raportowanych kosztów rzeczywistych (CC4-CC6) skutkuje automatyczną korektą (zminieszeniem/zwiększeniem) wszystkich kosztów ryczałtowych (CC1-CC3)
- Nie ma potrzeby przedkładania dokumentów finansowych na potwierdzenie wydatków (faktury, dowody wypłat, itp.).
 1. Potwierdzenie występowania **kosztów personelu** (zweryfikowanych co najmniej raz w trakcie trwania projektu) powinno być udokumentowane co najmniej jedną umową o pracę/równoważnym dokumentem związanym z projektem
 2. Udokumentowania co najmniej 1 podróży służbowej przez każdego Partnera projektu (np. raport z wyjazdu, zapis spotkania lub inne podobne dowody) potwierdzające, że Partner projektu realizuje stawki ryczałtowe na **podróże i zakwaterowanie**



Koszty przygotowawcze (SCOs)

Interreg



Współfinansowany przez
UNIE EUROPEJSKĄ

Litwa – Polska

- Koszty poniesione przez wszystkich Partnerów projektu w związku z przygotowaniem wniosku aplikacyjnego, przed rozpoczęciem realizacji projektu: koszty podróży, zakwaterowania, diet i posiłków podczas, tłumaczeń (podczas spotkań partnerskich) oraz organizacji wydarzeń (spotkań partnerskich)
- Koszty przygotowawcze – ryczałt Euro 2.250,00/1.800,00 EFRR (może być podzielona między Partnerami projektu w Jems)
- Zwrot kosztów z pierwszym zatwierdzonym raportem projektu złożonym wraz z dowodami potwierdzającymi przeprowadzenie działań przygotowawczych (agendy, listy uczestników, itp.)



Dokumenty finansowe nie będą sprawdzane



Interreg



Współfinansowany przez
UNIE EUROPEJSKĄ

Litwa – Polska

Aplikowanie

3. Nabór wniosków



Aplikowanie

Interreg



Współfinansowany przez
UNIE EUROPEJSKĄ

Litwa – Polska

📖 adres: <https://jems.lietuva-polska.eu>

👉 po utworzeniu konta, potwierdź e-mail →
sprawdź folder *spam*

👉 kontakt w sprawie JEMS: jems@lietuva-polska.eu

👉 sprawdź dostępne poradniki:

[JEMS offline Application Form](#)
[JEMS offline Application Form Guide](#)

👉 pola obowiązkowe oznaczone *

👉 limit znaków w polach tekstowych

👉 zachowaj zmiany!

Interreg Co-funded by the European Union Lithuania – Poland

Jems just electronic monitoring system

Jems – Login

* Email

* Password

By logging in, I agree to the [Terms of service, privacy policy and cookies usage policy.](#)

Login

[Create a new account.](#) [Forgot password.](#)

Jems is partially compliant with WCAG 2.1 AA Web Accessibility Standard. [Please follow this link for our full accessibility statement.](#)

Jems is a project of

Interact Co-funded by the European Union Interreg

Aplikowanie

Interreg

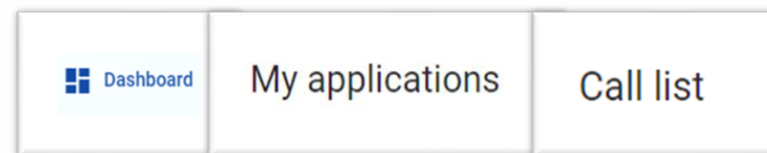


Współfinansowany przez
UNIE EUROPEJSKĄ

Litwa – Polska

☞ Zmiana hasła – kliknij na swój e-mail w górnym panelu

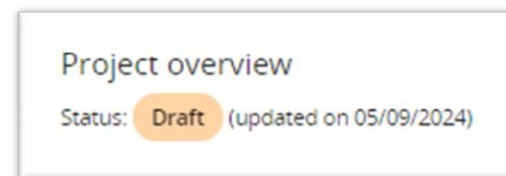
☞ Twój profil: Panel nawigacyjny, Moje wnioski,
Lista naborów



☞ Możesz złożyć więcej niż 1 wniosek
aplikacyjny

| ID | Name | Status | Started | Ends | Actions |
|----|---|-----------|---------------------|--------------------|-------------------------|
| 4 | 3rd Call for Proposals for Regular Projects | Published | 05/07/2024 10:30 AM | 07/31/2024 5:00 PM | Apply → |

☞ Numer ID wniosku aplikacyjnego nadawany
automatycznie



☞ Status **DRAFT** – wniosek aplikacyjny może być edytowany

☞ Status **SUBMITTED** – zmiany nie są możliwe!



Aplikowanie

Interreg

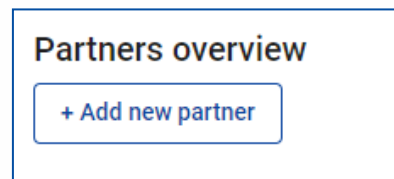


Współfinansowany przez
UNIJĘ EUROPEJSKĄ

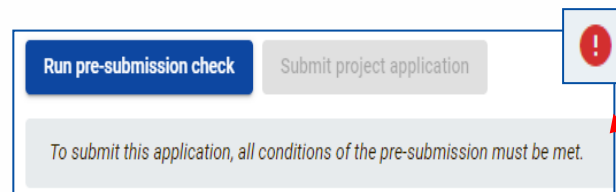
Litwa – Polska

➔ Wniosek aplikacyjny może być wypełniony tylko w języku angielskim

➔ Informacje dotyczące Partnerów projektu, motywacji, budżetu
➔ Część B „Partners overview”

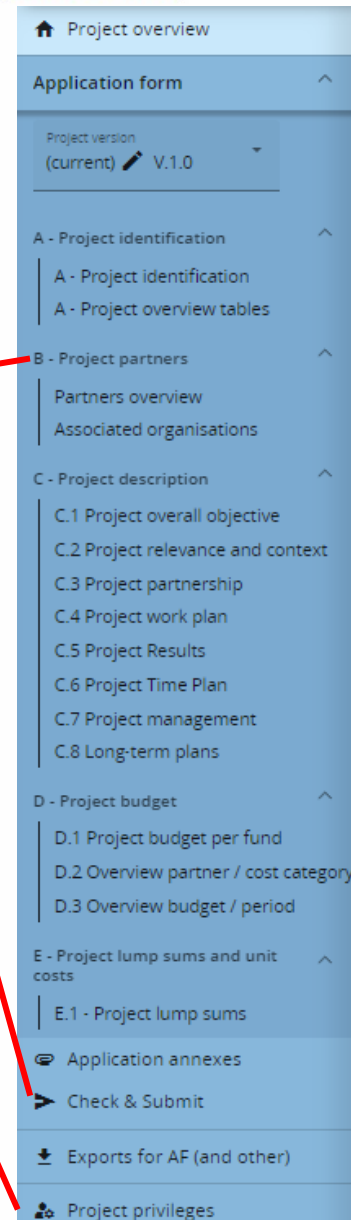
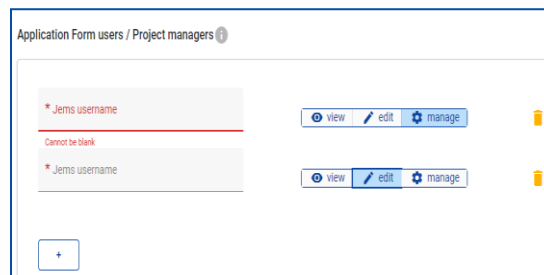


➔ Przycisk kontrolny przed złożeniem wniosku



➔ Export z systemu ➔ wniosek aplikacyjny w formacie .pdf, budżet w excelu

➔ Nadawanie uprawnień - wspólna praca nad wnioskiem aplikacyjnym



Budżet

Interreg



Współfinansowany przez
UNIE EUROPEJSKĄ

Litwa – Polska

👉 Budget jest tworzony dla każdego Partnera projektu

- Staff costs flat rate
- Office and administrative costs flat rate based on direct staff costs
- Travel and accommodation flat rate

External expertise and services

+ Add

Equipment

+ Add

Equipment

Please update the budget table: The sum of the amount must match the. ×

| Description | Comments | Unit type | No. of units | Price per unit | Total | Period 1 | Period 2 | Period 3 | Period 4 | Gap | |
|-------------|------------------|-----------|--------------|----------------|-----------|----------|----------|----------|----------|-----------|--|
| Equipment | Deliverable 1.1. | Equipment | 5,00 | 5.000,00 | 25.000,00 | 0,00 | 0,00 | 0,00 | 0,00 | 25.000,00 | |
| + | | | | | 25.000,00 | 0,00 | 0,00 | 0,00 | 0,00 | | |

👉 Uwaga na pasek przewijania!

External expertise and services

| Description | Comments | Unit type | Total | |
|------------------|---------------|-----------|--------|--|
| External Service | Activity 1.1. | Service | 600,00 | |
| + | | | 600,00 | |

Budżet

Interreg



Współfinansowany przez
UNIJĘ EUROPEJSKĄ

Litwa – Polska

👉 Koszty
przygotowawcze
w części E.!

E - Project lump sums
and unit costs

E.1 - Project lump sums

Project lump sums table

In this table you can define your project lump sums. Please choose the applicable lump sums from the dropdown and allocate the lump sum cost to project partner(s).

Please update the lump sum table: The sum of the amounts per partner must match the total lump sum costs.

| Programme lump sum | Period | Split up | Costs | LP1 TEST1 | PP2 TEST2 | PP3 TEST3 | Sum | Gap |
|--------------------|-------------|----------|----------|-----------|-----------|-----------|------|----------|
| Preparation ... | Preparation | Yes | 2.250,00 | 0,00 | 0,00 | 0,00 | 0,00 | 2.250,00 |
| | | | | 0,00 | 0,00 | 0,00 | 0,00 | |

👉 Uzupełnij „Co-financing” dla każdego Partnera projektu

Co-financing

In this table you can define your co-financing. In order to see amounts, please, define your partner budget first in the section budget.

| Source | Amount | Percentage |
|-------------------------------|-----------|------------|
| ERDF | 36.000,00 | 80,00 % |
| Partner contribution | 9.000,00 | 20,00 % |
| Partner total eligible budget | 45.000,00 | 100,00 % |

Origin of partner contribution

| Source of contribution | Legal status of contribution | Amount | % of total partner budget |
|------------------------|------------------------------|----------|---------------------------|
| TEST1 | Public | 4.500,00 | 10,00 % |

The total of contribution must match the total partner contribution (difference *4.500,00*)

Załączniki do Wniosku Aplikacyjnego

Interreg

Litwa – Polska



Współfinansowany przez
UNIJĘ EUROPEJSKĄ

| | |
|---|---|
| Deklaracja projektu (Project statement) | Załącznik 3 |
| Deklaracja Partnera projektu (Project Partner Statement) | Załącznik 4 |
| Upoważnienie do podpisywania dokumentów <i>(jeśli dokumentów nie podpisuje kierownik organizacji)</i> | <i>np. akt prawny/ decyzja/pełnomocnictwo</i> |
| Oświadczenie o braku dyskryminacji dla określonych polskich Partnerów <i>(jeśli dotyczy)</i> | Załącznik 6 |
| Deklaracja MŚP (SME Declaration) <i>(jeśli dotyczy)</i> | Załącznik 8 |
| Oświadczenie organizacji stowarzyszonej (Associated Organisation) <i>(jeśli dotyczy)</i> | Załącznik 9 |



Załączniki do Wniosku Aplikacyjnego

Interreg



Współfinansowany przez
UNIE EUROPEJSKĄ

Litwa – Polska

| | |
|--|--|
| <p>Dokumentacja uzupełniająca w przypadku robót budowlanych <i>(jeśli dotyczy)</i></p> <ul style="list-style-type: none">•Krótki opis techniczny i uzasadnienie potrzeby inwestycji (w języku angielskim, maksymalnie jedna strona A4) wraz z uproszczoną ilustracją projektową prac.•Pełna dokumentacja techniczna może zostać złożona wraz z AF lub w ciągu 2 miesięcy od daty zawiadomienia o zatwierdzeniu projektu. | <ul style="list-style-type: none">•<i>Dowolna forma</i>•<i>Zgodnie z przepisami krajowymi</i> |
| <p>Inne stosowne dokumenty w zależności od typu Partnera projektu, właściwe dla polskich partnerów</p> | <p><i>Więcej informacji w części III.2.2., str. 61</i></p> |

- Preferowane w formacie **PDF**, maksymalna wielkość 50 Mb.
- Ocena w oparciu o informacje zawarte we Wniosku Aplikacyjnym w JEMS oraz obowiązkowych załącznikach.
- Wszelkie informacje zawarte w załącznikach dodatkowych **nie będą brane pod uwagę** w trakcie oceny. Dodatkowe załączniki mogą być dołączone w wyjątkowych przypadkach i po wcześniejszym uzgodnieniu ze WS.



Proces oceny i wyboru wniosków

Interreg



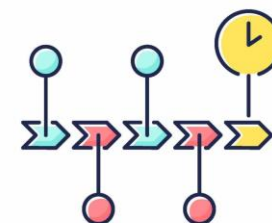
Współfinansowany przez
UNIJĘ EUROPEJSKĄ

Litwa – Polska

PZYBLIŻONY HARMONOGRAM



- 👉 Ocena na dwóch poziomach:
 - Ocena administracyjna i kwalifikowalności
 - Ocena jakościowa



- 👉 Kryteria oceny są opisane w części III.3 Podręcznika Programu!



OSTATECZNY TERMIN SKŁADANIA WNIOSKÓW

31 Lipca 2024 r.
17:00 (czasu litewskiego)

- ✓ Wnioski aplikacyjne muszą być przesłane tylko przez system JEMS
- ✓ Dokładnie wypełnij wniosek aplikacyjny - zapoznaj się z Podręcznikiem programu
- ✓ Sprawdź wymagane załączniki!
- ✓ Skontaktuj się z nami! 